

Loja 2

fração D

piso -1

Store 2

*fraction D*

*floor -1*

(1)

Área Bruta Locável Total

*ABL*

149 m²

Área bruta locável

*ABL*

96 m²

Estacionamento

*Parking*

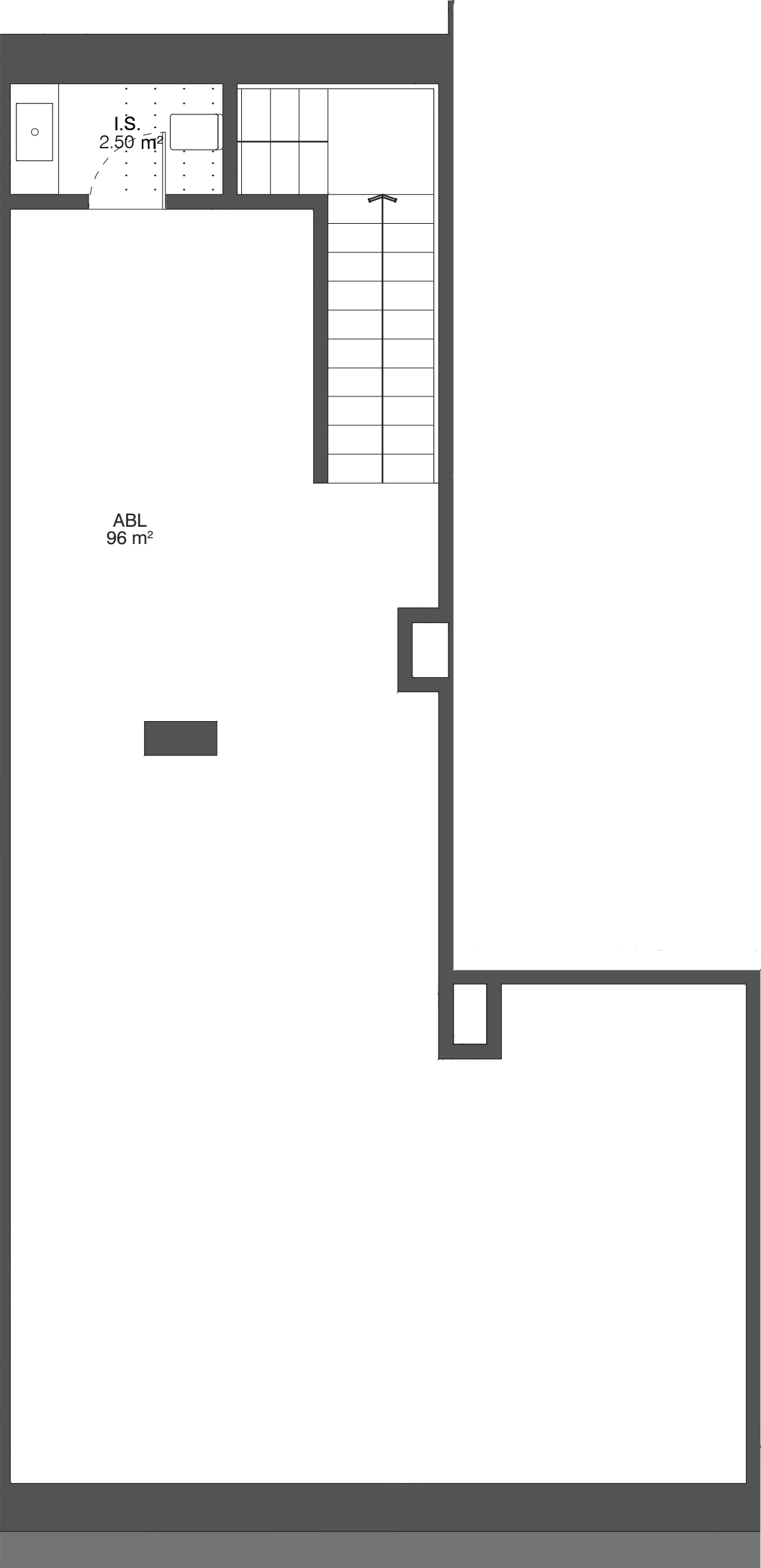
1

(1)ABL - Corresponde à área bruta interior da fração medida pelo meio das paredes, excluindo as zonas comuns.

(1)ABL - Is the inner gross area, measured by the center of the walls, minus the common areas.

Nota: os elementos constantes deste documento são meramente indicativos e não têm caráter contratual.

Please note: the elements in this document serve illustrative purposes only, being of no contractual value.



Loja 2  
fração D  
piso 0

Store 2  
fraction D  
floor 0

(1)  
Área Bruta Locável Total  
ABL  
**149 m²**

Área bruta locável  
ABL  
**53 m²**

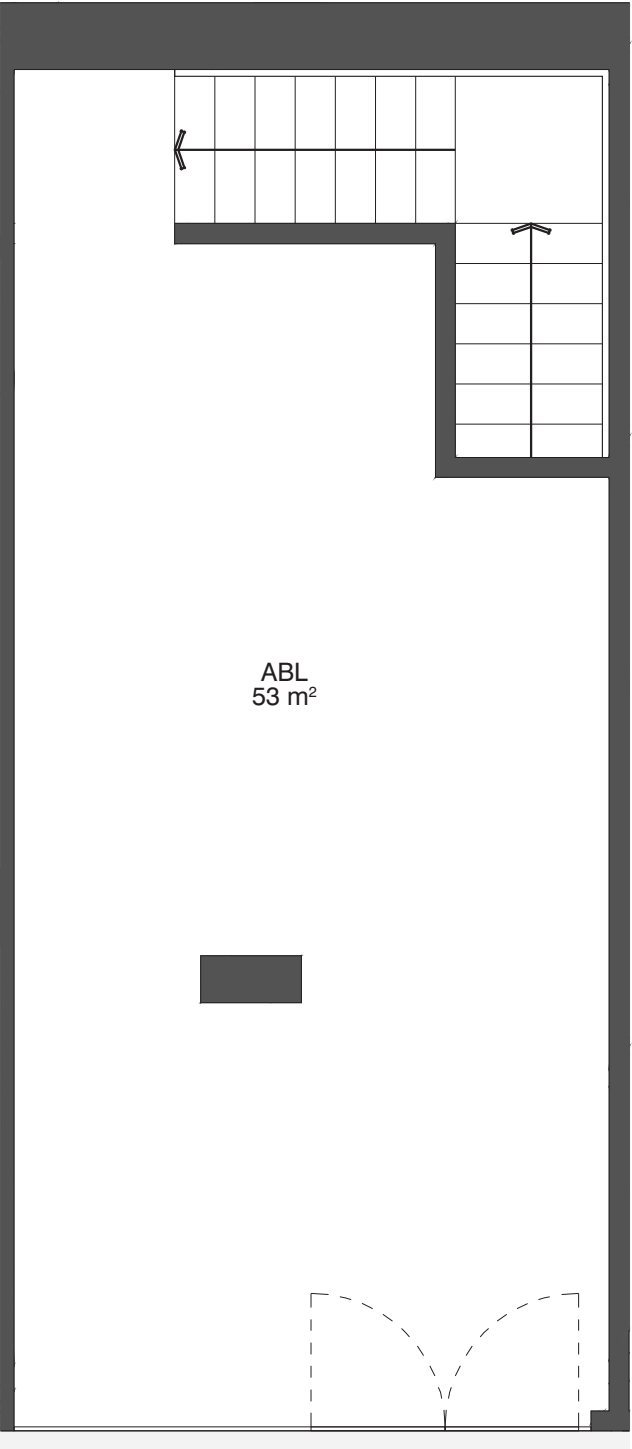
Estacionamento  
Parking  
**1**

(1)ABL - Corresponde à área bruta interior da fração medida pelo meio das paredes, excluindo as zonas comuns.

(1)ABL - Is the inner gross area, measured by the center of the walls, minus the common areas.

Nota: os elementos constantes deste documento são meramente indicativos e não têm carácter contratual.

Please note: the elements in this document serve illustrative purposes only, being of no contractual value.



AM | 48

