

Loja 3
fração E
pisso -1

Store 3
fraction E
floor -1

(1)
Área Bruta Locável Total
ABL
138 m²

Área bruta locável
ABL
81 m²

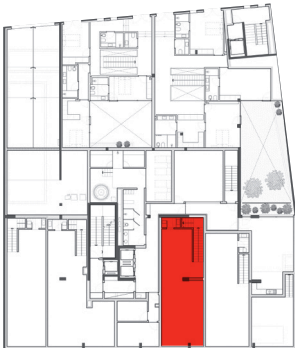
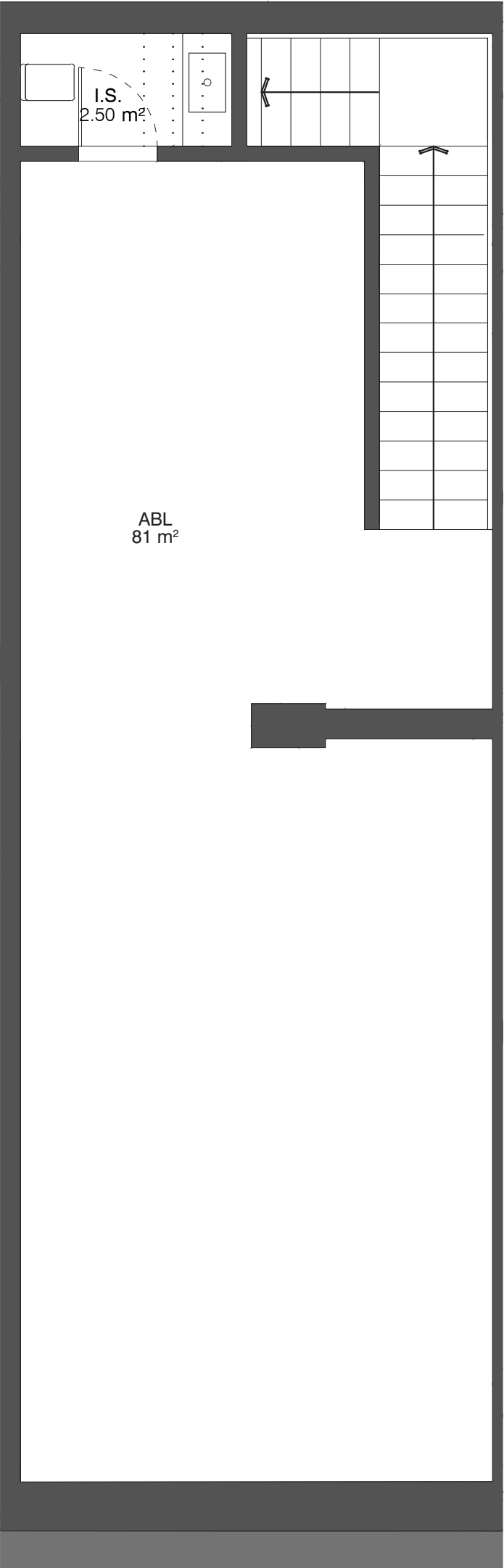
Estacionamento
Parking
1

(1)ABL - Corresponde à área bruta interior da fração medida pelo meio das paredes, excluindo as zonas comuns.

(1)ABL - Is the inner gross area, measured by the center of the walls, minus the common areas.

Nota: os elementos constantes deste documento são meramente indicativos e não têm carácter contratual.

Please note: the elements in this document serve illustrative purposes only, being of no contractual value.



Loja 3
fração E
pisso 0

Store 3
fraction E
floor 0

(1)
Área Bruta Locável Total
ABL
138 m²

Área bruta locável
ABL
57 m²

Estacionamento
Parking
1

(1)ABL - Corresponde à área bruta interior da fração medida pelo meio das paredes, excluindo as zonas comuns.

(1)ABL - Is the inner gross area, measured by the center of the walls, minus the common areas.

Nota: os elementos constantes deste documento são meramente indicativos e não têm caráter contratual.

Please note: the elements in this document serve illustrative purposes only, being of no contractual value.

