

Loja 4

fração F

piso -1

Store 4

fraction F

floor -1

(1)

Área Bruta Locável Total

ABL

126 m²

Área bruta locável

ABL

74 m²

Estacionamento

Parking

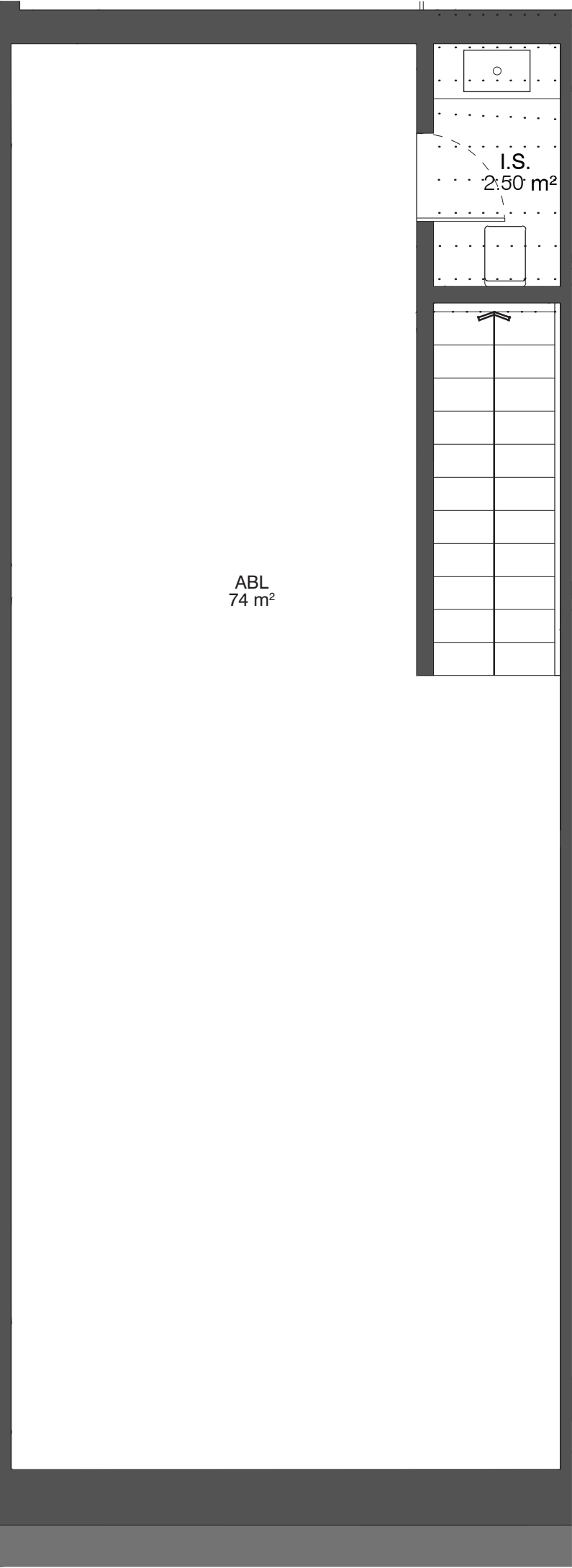
1

(1)ABL - Corresponde à área bruta interior da fração medida pelo meio das paredes, excluindo as zonas comuns.

(1)ABL - Is the inner gross area, measured by the center of the walls, minus the common areas.

Nota: os elementos constantes deste documento são meramente indicativos e não têm carácter contratual.

Please note: the elements in this document serve illustrative purposes only, being of no contractual value.



Loja 4  
fração F  
pisso 0

Store 4  
fraction F  
floor 0

(1)  
Área Bruta Locável Total  
ABL  
126 m²

Área bruta locável  
ABL  
52 m²

Estacionamento  
Parking  
1

(1)ABL - Corresponde à área bruta interior da fração medida pelo meio das paredes, excluindo as zonas comuns.

(1)ABL - Is the inner gross area, measured by the center of the walls, minus the common areas.

Nota: os elementos constantes deste documento são meramente indicativos e não têm caráter contratual.

Please note: the elements in this document serve illustrative purposes only, being of no contractual value.

