

T2
 piso 1
 fração H

2 Bedrooms
 floor 1
 fraction H

(1)
 Área bruta total
 Total gross area
 161 m²

(2)
 Área bruta privativa
 Private gross area
 122 m²

Estacionamento
 Parking
 2

(1) A área bruta total é igual à área bruta privativa acrescida da quota parte das áreas comuns e estacionamentos.
 (2) A área bruta privativa corresponde à superfície total do fogo, medida pelo perímetro exterior das paredes separadoras dos fogos.

(1) Total gross area is the private gross area plus the proportional share of the common areas and parking spaces.
 (2) Private gross area corresponds to the total area of the apartment, measured at the outer perimeter of the walls.

Nota: os elementos constantes deste documento são meramente indicativos e não têm carácter contratual.
 Please note: the elements in this document serve illustrative purposes only, being of no contractual value.



AM | 48

T2
 piso 2
 fração K

2 Bedrooms
 floor 2
 fraction K

(1)
 Área bruta total
 Total gross area
 162 m²

(2)
 Área bruta privativa
 Private gross area
 122 m²

Estacionamento
 Parking
 2

(1) A área bruta total é igual à área bruta privativa acrescida da quota parte das áreas comuns e estacionamentos.
 (2) A área bruta privativa corresponde à superfície total do fogo, medida pelo perímetro exterior das paredes separadoras dos fogos.

(1) Total gross area is the private gross area plus the proportional share of the common areas and parking spaces.
 (2) Private gross area corresponds to the total area of the apartment, measured at the outer perimeter of the walls.

Nota: os elementos constantes deste documento são meramente indicativos e não têm carácter contratual.

Please note: the elements in this document serve illustrative purposes only, being of no contractual value.



T2
 piso 3
 fração N

2 Bedrooms
 floor 3
 fraction N

(1)
 Área bruta total
 Total gross area
 171 m²

(2)
 Área bruta privativa
 Private gross area
 122 m²

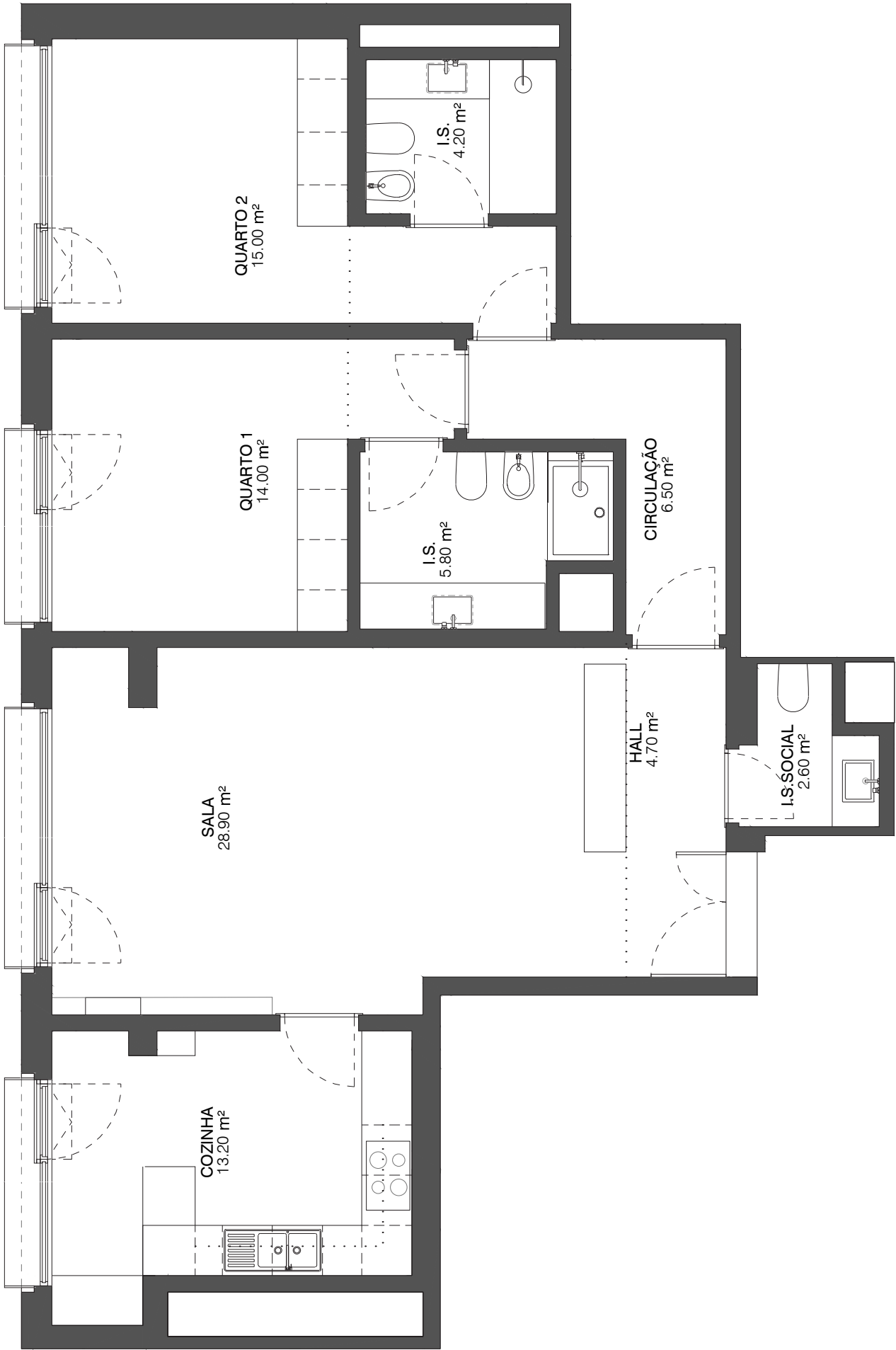
Estacionamento
 Parking
 2

(1) A área bruta total é igual à área bruta privativa acrescida da quota parte das áreas comuns e estacionamentos.
 (2) A área bruta privativa corresponde à superfície total do fogo, medida pelo perímetro exterior das paredes separadoras dos fogos.

(1) Total gross area is the private gross area plus the proportional share of the common areas and parking spaces.
 (2) Private gross area corresponds to the total area of the apartment, measured at the outer perimeter of the walls.

Nota: os elementos constantes deste documento são meramente indicativos e não têm carácter contratual.

Please note: the elements in this document serve illustrative purposes only, being of no contractual value.



T2
 piso 4
 fração Q

2 Bedrooms
 floor 4
 fraction Q

(1)
 Área bruta total
 Total gross area
 172 m²

(2)
 Área bruta privativa
 Private gross area
 122 m²

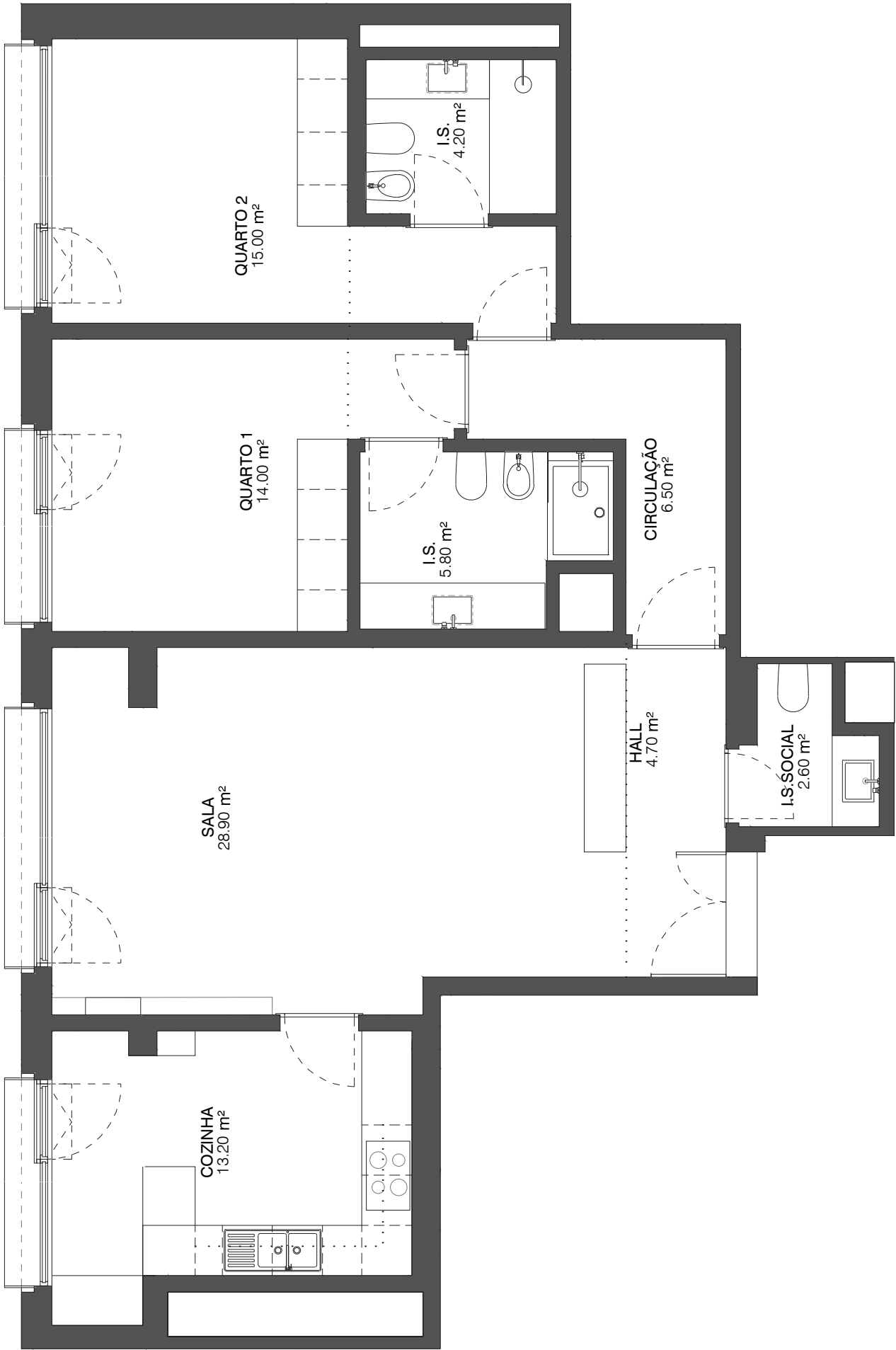
Estacionamento em Box
 30 m²
 Parking
 2

(1) A área bruta total é igual à área bruta privativa acrescida da quota parte das áreas comuns e estacionamentos.
 (2) A área bruta privativa corresponde à superfície total do fogo, medida pelo perímetro exterior das paredes separadoras dos fogos.

(1) Total gross area is the private gross area plus the proportional share of the common areas and parking spaces.
 (2) Private gross area corresponds to the total area of the apartment, measured at the outer perimeter of the walls.

Nota: os elementos constantes deste documento são meramente indicativos e não têm carácter contratual.

Please note: the elements in this document serve illustrative purposes only, being of no contractual value.



T2
 piso 5
 fração T

2 Bedrooms
 floor 5
 fraction T

(1)
 Área bruta total
 Total gross area
 176 m²

(2)
 Área bruta privativa
 Private gross area
 122 m²

Estacionamento
 Parking
 2

(1) A área bruta total é igual à área bruta privativa acrescida da quota parte das áreas comuns e estacionamentos.
 (2) A área bruta privativa corresponde à superfície total do fogo, medida pelo perímetro exterior das paredes separadoras dos fogos.

(1) Total gross area is the private gross area plus the proportional share of the common areas and parking spaces.
 (2) Private gross area corresponds to the total area of the apartment, measured at the outer perimeter of the walls.

Nota: os elementos constantes deste documento são meramente indicativos e não têm carácter contratual.

Please note: the elements in this document serve illustrative purposes only, being of no contractual value.



T2
 piso 6
 fração W

2 Bedrooms
 floor 6
 fraction W

(1)
 Área bruta total
 Total gross area
 184 m²

(2)
 Área bruta privativa
 Private gross area
 122 m²

Estacionamento em Box
 40 m²
 Parking
 2

(1) A área bruta total é igual à área bruta privativa acrescida da quota parte das áreas comuns e estacionamentos.
 (2) A área bruta privativa corresponde à superfície total do fogo, medida pelo perímetro exterior das paredes separadoras dos fogos.

(1) Total gross area is the private gross area plus the proportional share of the common areas and parking spaces.
 (2) Private gross area corresponds to the total area of the apartment, measured at the outer perimeter of the walls.

Nota: os elementos constantes deste documento são meramente indicativos e não têm carácter contratual.

Please note: the elements in this document serve illustrative purposes only, being of no contractual value.

