

T3
 piso 1
 fração J

3 Bedrooms
 floor 1
 fraction J

(1)
 Área bruta total
 Total gross area
 244 m²

(2)
 Área bruta privativa
 Private gross area
 172 m²

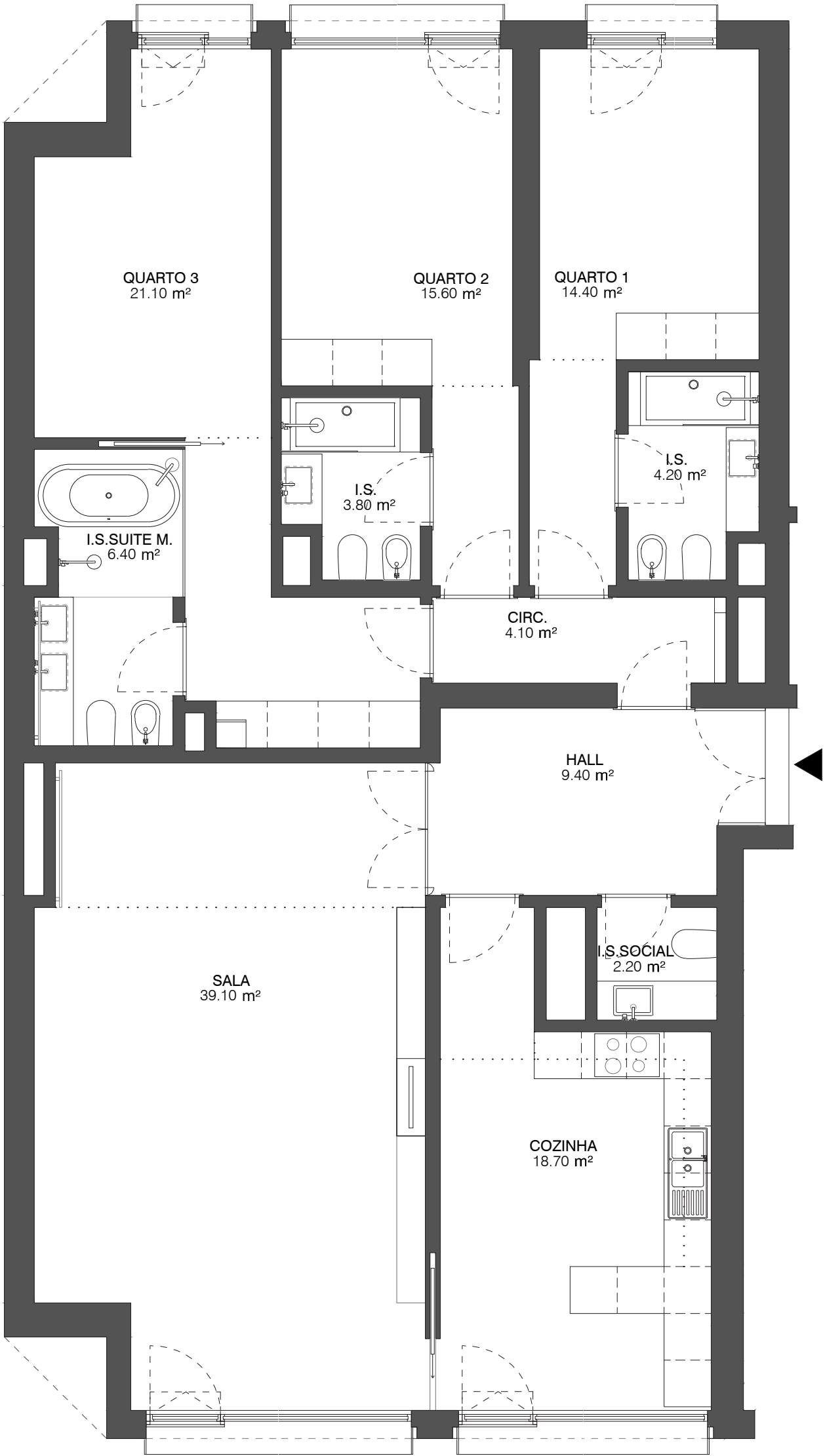
Estacionamento em Box
 43 m²
 Parking
 3

(1) A área bruta total é igual à área bruta privativa acrescida da quota parte das áreas comuns e estacionamentos.
 (2) A área bruta privativa corresponde à superfície total do fogo, medida pelo perímetro exterior das paredes separadoras dos fogos.

(1) Total gross area is the private gross area plus the proportional share of the common areas and parking spaces.
 (2) Private gross area corresponds to the total area of the apartment, measured at the outer perimeter of the walls.

Nota: os elementos constantes deste documento são meramente indicativos e não têm carácter contratual.

Please note: the elements in this document serve illustrative purposes only, being of no contractual value.



T3
 piso 2
 fração M

3 Bedrooms
 floor 2
 fraction M

(1)
 Área bruta total
 Total gross area
 246 m²

(2)
 Área bruta privativa
 Private gross area
 172 m²

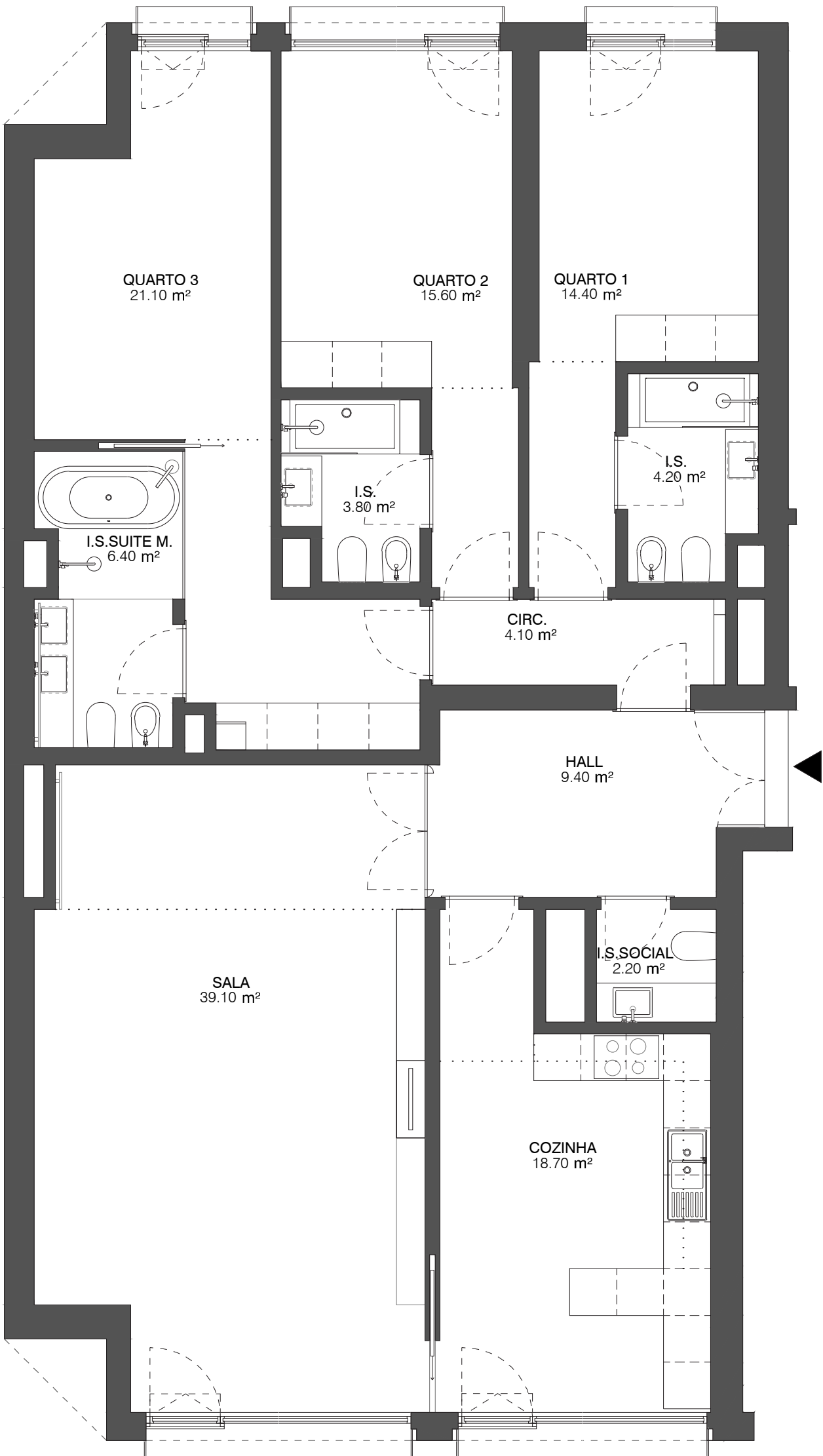
Estacionamento em Box
 44 m²
 Parking
 3

(1) A área bruta total é igual à área bruta privativa acrescida da quota parte das áreas comuns e estacionamentos.
 (2) A área bruta privativa corresponde à superfície total do fogo, medida pelo perímetro exterior das paredes separadoras dos fogos.

(1) Total gross area is the private gross area plus the proportional share of the common areas and parking spaces.
 (2) Private gross area corresponds to the total area of the apartment, measured at the outer perimeter of the walls.

Nota: os elementos constantes deste documento são meramente indicativos e não têm carácter contratual.

Please note: the elements in this document serve illustrative purposes only, being of no contractual value.



T3
 piso 3
 fração P

3 Bedrooms
 floor 3
 fraction P

(1)
 Área bruta total
 Total gross area
 247 m²

(2)
 Área bruta privativa
 Private gross area
 172 m²

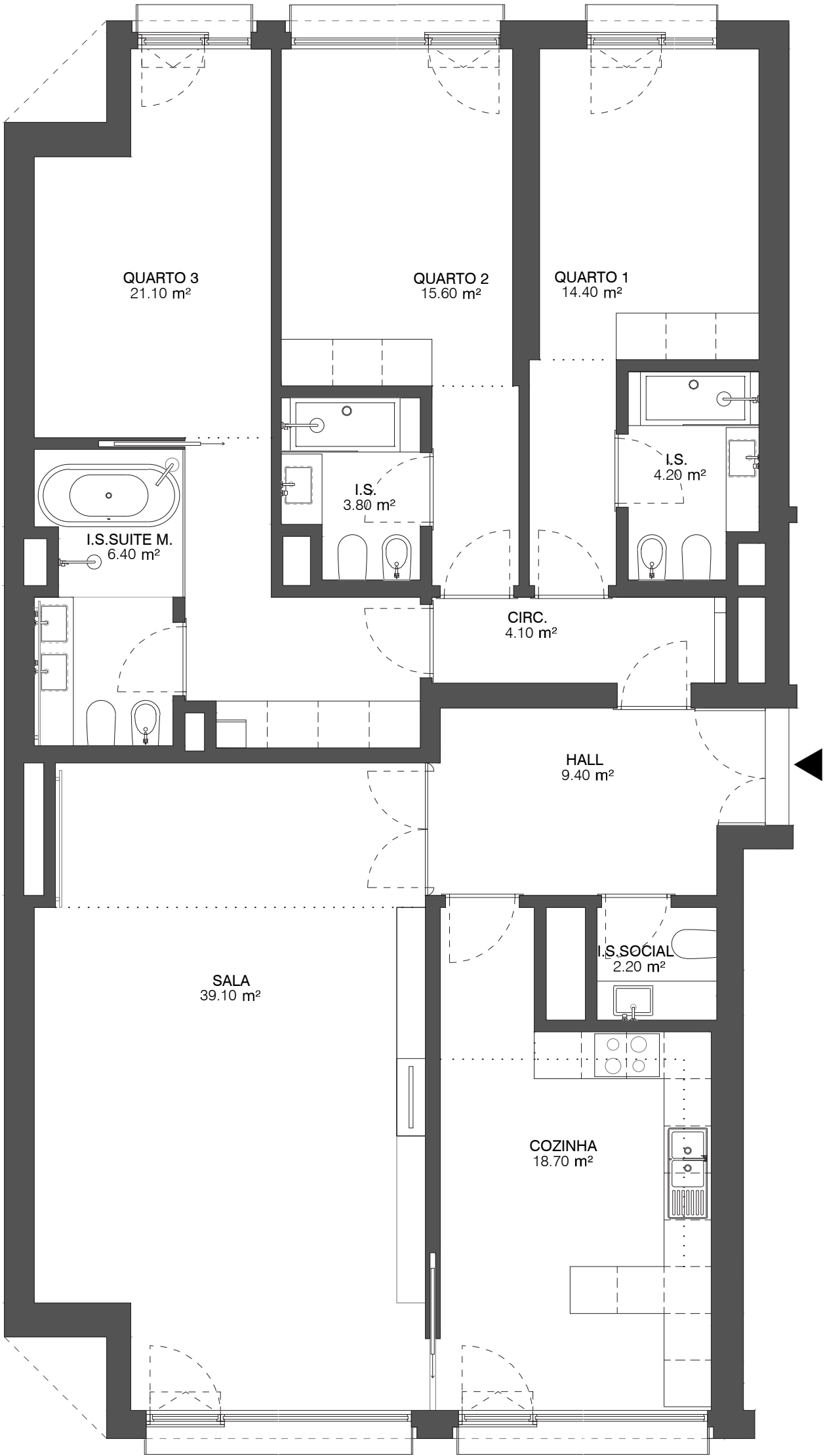
Estacionamento em Box
 45 m²
 Parking
 3

(1) A área bruta total é igual à área bruta privativa acrescida da quota parte das áreas comuns e estacionamentos.
 (2) A área bruta privativa corresponde à superfície total do fogo, medida pelo perímetro exterior das paredes separadoras dos fogos.

(1) Total gross area is the private gross area plus the proportional share of the common areas and parking spaces.
 (2) Private gross area corresponds to the total area of the apartment, measured at the outer perimeter of the walls.

Nota: os elementos constantes deste documento são meramente indicativos e não têm carácter contratual.

Please note: the elements in this document serve illustrative purposes only, being of no contractual value.



T3
 piso 4
 fração S

3 Bedrooms
 floor 4
 fraction S

(1)
 Área bruta total
 Total gross area
 249 m²

(2)
 Área bruta privativa
 Private gross area
 172 m²

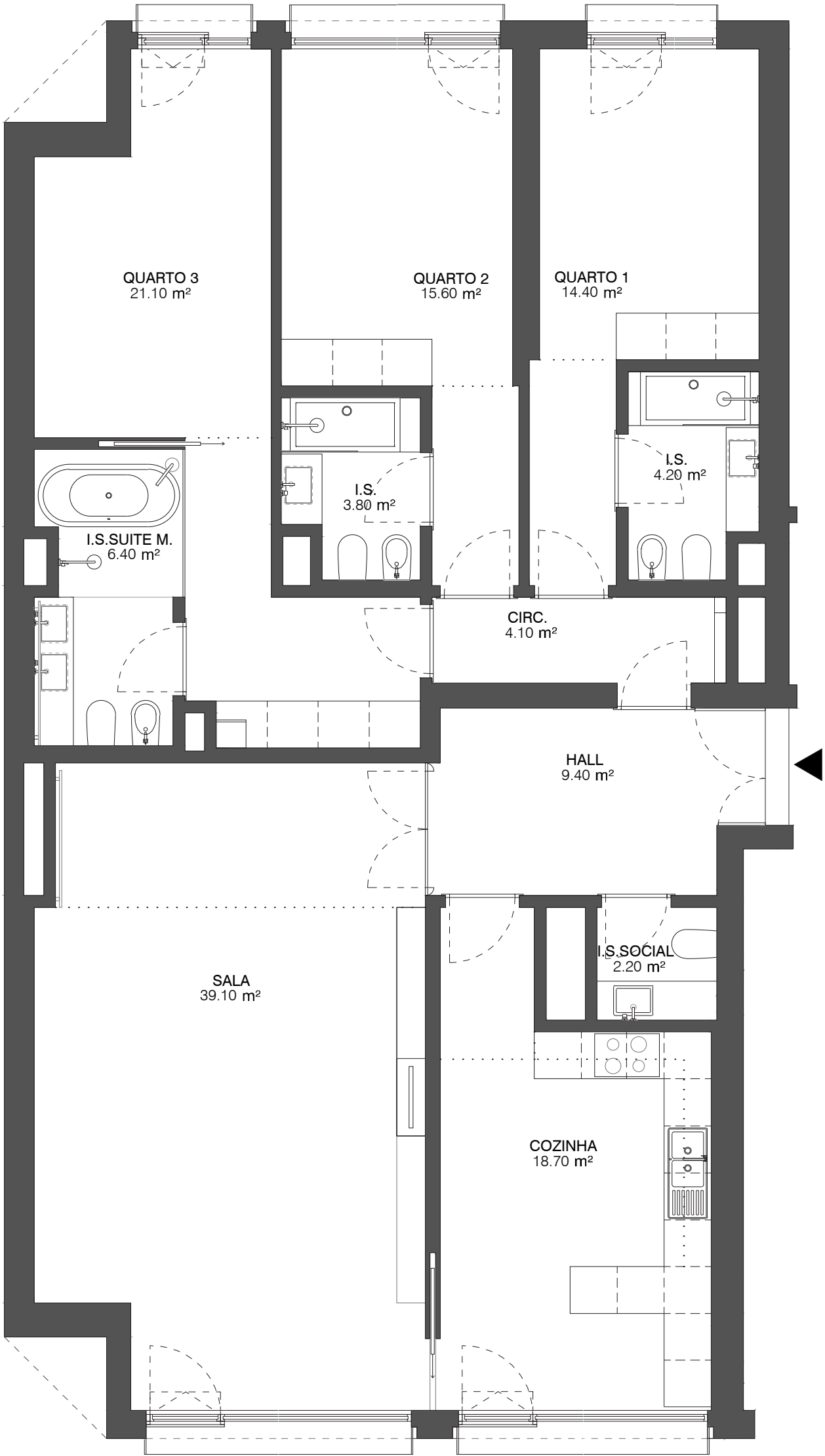
Estacionamento em Box
 47 m²
 Parking
 3

(1) A área bruta total é igual à área bruta privativa acrescida da quota parte das áreas comuns e estacionamentos.
 (2) A área bruta privativa corresponde à superfície total do fogo, medida pelo perímetro exterior das paredes separadoras dos fogos.

(1) Total gross area is the private gross area plus the proportional share of the common areas and parking spaces.
 (2) Private gross area corresponds to the total area of the apartment, measured at the outer perimeter of the walls.

Nota: os elementos constantes deste documento são meramente indicativos e não têm carácter contratual.

Please note: the elements in this document serve illustrative purposes only, being of no contractual value.



T3
 piso 5
 fração V

3 Bedrooms
 floor 5
 fraction V

(1)
 Área bruta total
 Total gross area
 254 m²

(2)
 Área bruta privativa
 Private gross area
 172 m²

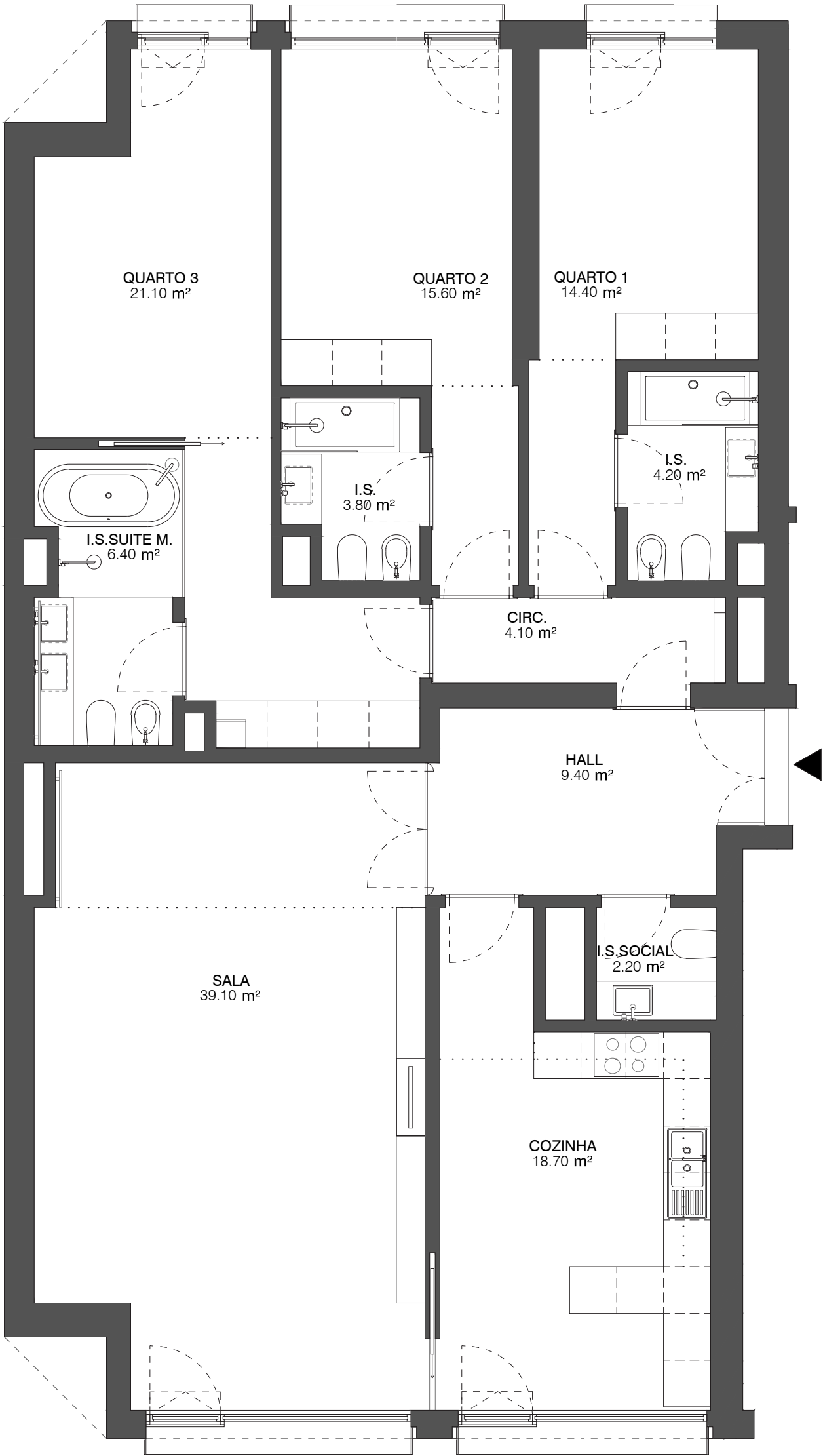
Estacionamento em Box
 51 m²
 Parking
 3

(1) A área bruta total é igual à área bruta privativa acrescida da quota parte das áreas comuns e estacionamentos.
 (2) A área bruta privativa corresponde à superfície total do fogo, medida pelo perímetro exterior das paredes separadoras dos fogos.

(1) Total gross area is the private gross area plus the proportional share of the common areas and parking spaces.
 (2) Private gross area corresponds to the total area of the apartment, measured at the outer perimeter of the walls.

Nota: os elementos constantes deste documento são meramente indicativos e não têm carácter contratual.

Please note: the elements in this document serve illustrative purposes only, being of no contractual value.



T3
 piso 6
 fração Y

3 Bedrooms
 floor 6
 fraction Y

(1)
 Área bruta total
 Total gross area
 253 m²

(2)
 Área bruta privativa
 Private gross area
 172 m²

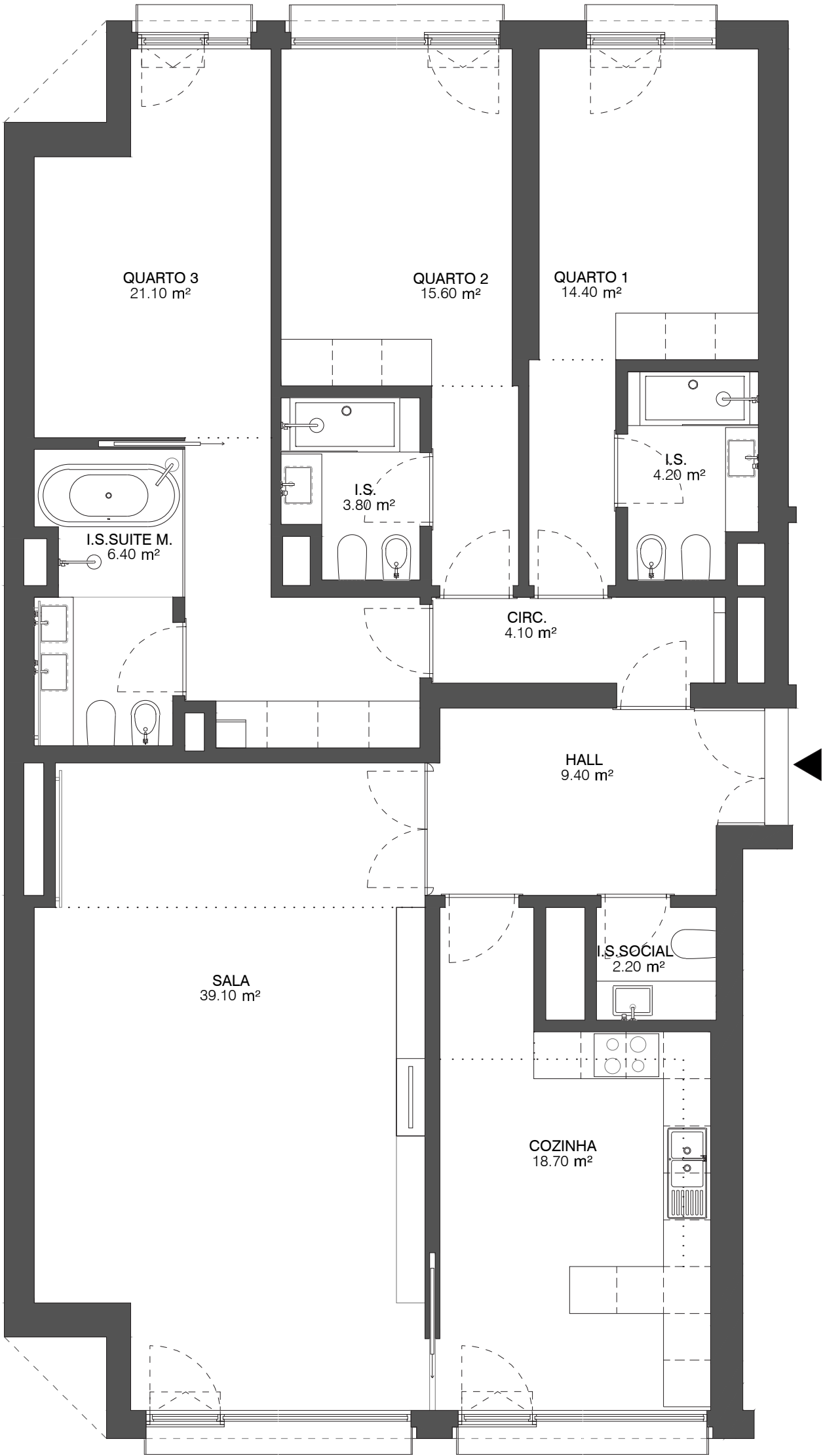
Estacionamento em Box
 50 m²
 Parking
 3

(1) A área bruta total é igual à área bruta privativa acrescida da quota parte das áreas comuns e estacionamentos.
 (2) A área bruta privativa corresponde à superfície total do fogo, medida pelo perímetro exterior das paredes separadoras dos fogos.

(1) Total gross area is the private gross area plus the proportional share of the common areas and parking spaces.
 (2) Private gross area corresponds to the total area of the apartment, measured at the outer perimeter of the walls.

Nota: os elementos constantes deste documento são meramente indicativos e não têm carácter contratual.

Please note: the elements in this document serve illustrative purposes only, being of no contractual value.



AM | 48



T3
 piso 7
 fração AB

3 Bedrooms
 floor 7
 fraction AB

(1)
 Área bruta total
 Total gross area
 253 m²

(2)
 Área bruta privativa
 Private gross area
 172 m²

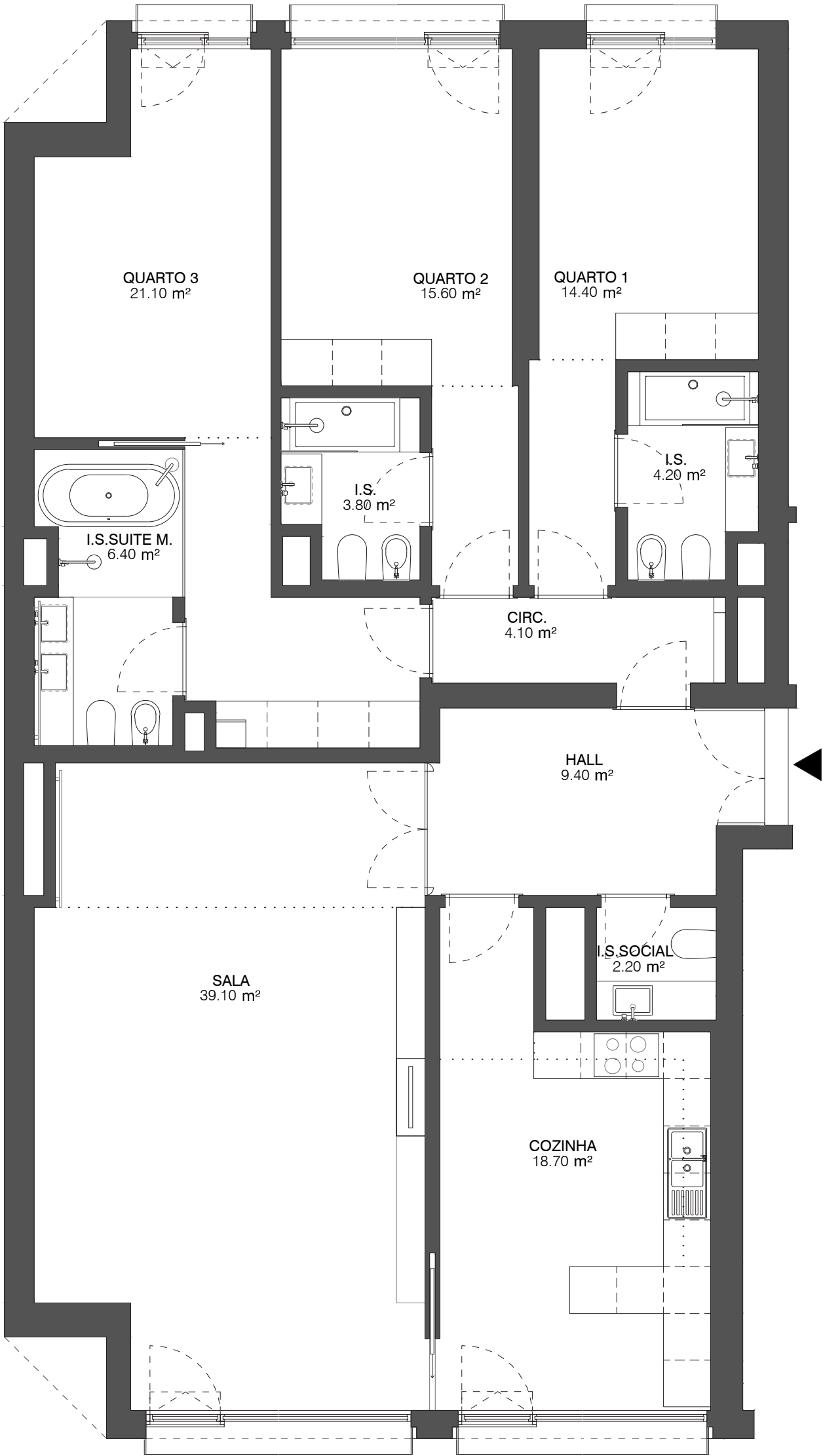
Estacionamento em Box
 50 m²
 Parking
 3

(1) A área bruta total é igual à área bruta privativa acrescida da quota parte das áreas comuns e estacionamentos.
 (2) A área bruta privativa corresponde à superfície total do fogo, medida pelo perímetro exterior das paredes separadoras dos fogos.

(1) Total gross area is the private gross area plus the proportional share of the common areas and parking spaces.
 (2) Private gross area corresponds to the total area of the apartment, measured at the outer perimeter of the walls.

Nota: os elementos constantes deste documento são meramente indicativos e não têm carácter contratual.

Please note: the elements in this document serve illustrative purposes only, being of no contractual value.



T3
 piso 8
 fração AE

3 Bedrooms
 floor 8
 fraction AE

(1)
 Área bruta total
 Total gross area
 254 m²

(2)
 Área bruta privativa
 Private gross area
 172 m²

Estacionamento em Box
 51 m²
 Parking
 3

(1) A área bruta total é igual à área bruta privativa acrescida da quota parte das áreas comuns e estacionamentos.
 (2) A área bruta privativa corresponde à superfície total do fogo, medida pelo perímetro exterior das paredes separadoras dos fogos.

(1) Total gross area is the private gross area plus the proportional share of the common areas and parking spaces.
 (2) Private gross area corresponds to the total area of the apartment, measured at the outer perimeter of the walls.

Nota: os elementos constantes deste documento são meramente indicativos e não têm carácter contratual.

Please note: the elements in this document serve illustrative purposes only, being of no contractual value.

