

T5  
 piso 7  
 fração AA

5 Bedrooms  
 floor 7  
 fraction AA

(1)  
 Área bruta total  
 Total gross area  
 362 m²

(2)  
 Área bruta privativa  
 Private gross area  
 256 m²

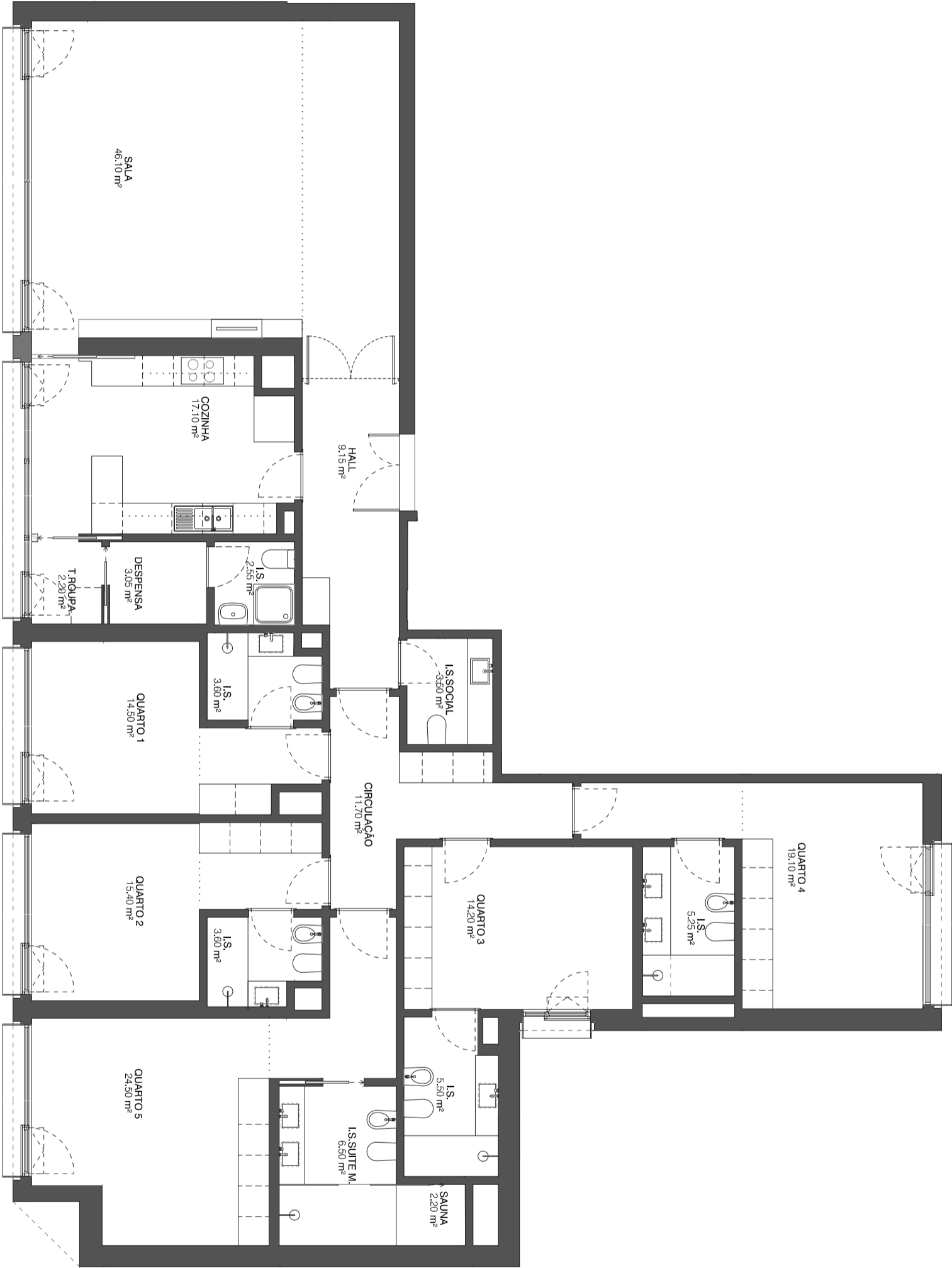
Estacionamento em Box  
 62 m²  
 Parking  
 4

(1) A área bruta total é igual à área bruta privativa acrescida da quota parte das áreas comuns e estacionamentos.  
 (2) A área bruta privativa corresponde à superfície total do fogo, medida pelo perímetro exterior das paredes separadoras dos fogos.

(1) Total gross area is the private gross area plus the proportional share of the common areas and parking spaces.  
 (2) Private gross area corresponds to the total area of the apartment, measured at the outer perimeter of the walls.

Nota: os elementos constantes deste documento são meramente indicativos e não têm carácter contratual.

Please note: the elements in this document serve illustrative purposes only, being of no contractual value.



T5  
 piso 8  
 fração AD

5 Bedrooms  
 floor 8  
 fraction AD

(1)  
 Área bruta total  
 Total gross area  
 406 m²

(2)  
 Área bruta privativa  
 Private gross area  
 256 m²

Estacionamento em Box  
 101 m²  
 Parking  
 4

(1) A área bruta total é igual à área bruta privativa acrescida da quota parte das áreas comuns e estacionamentos.  
 (2) A área bruta privativa corresponde à superfície total do fogo, medida pelo perímetro exterior das paredes separadoras dos fogos.

(1) Total gross area is the private gross area plus the proportional share of the common areas and parking spaces.  
 (2) Private gross area corresponds to the total area of the apartment, measured at the outer perimeter of the walls.

Nota: os elementos constantes deste documento são meramente indicativos e não têm carácter contratual.

Please note: the elements in this document serve illustrative purposes only, being of no contractual value.

